



LE GARDIEN DE VOS VÊTEMENTS PRÉFÉRÉS

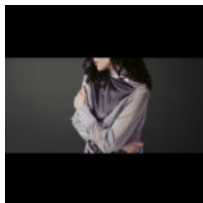
La technologie ProSense®, ajuste automatiquement le cycle de lavage en fonction de la charge de linge afin de réduire l'usure de vos vêtements en utilisant un minimum d'eau et d'énergie pour un lavage optimal.

Bénéfices et Caractéristiques



CHAQUE FIBRE EST PRÉSERVÉE DEUX FOIS PLUS LONGTEMPS

Les sondes situées dans le tambour adaptent la durée du cycle 10 à 15 minutes après son lancement, même pour les petites charges de 2 kg.



DES VÊTEMENTS PLUS DOUX

L'option "Douceur Plus" garantit que l'assouplissant pénètre dans chaque fibre du linge dès qu'il est libéré dans le tambour, lors du der dernier rinçage. Elle aide à rendre vos vêtements plus doux, plus soyeux.



OUVERTURE EN DOUCEUR

L'ouverture douce du tambour facilite les chargements et déchargements du linge.

DES PERFORMANCES OPTIMALES À TOUS NIVEAUX

Économe en énergie, le moteur ÖKOInverter offre le meilleur en matière d'efficacité, de niveau sonore et de durabilité. Il garantit de meilleures performances de lavage, quel que soit le programme choisi.

GAIN DE TEMPS

Si votre linge est normalement ou légèrement sale, opter pour l'option "Gain de temps" qui vous permettra de diminuer la durée de votre programme tout en faisant des économies.

• SOIN DU LINGE

- Série 6000 - Lave-linge Top / Technologie ProSense®
- Certifié Woolmark® Green / Ariel-Lenor

- Boîte à produits flexible DuoDose
- Volume tambour : 42 L

• CARACTÉRISTIQUES

- Capacité de lavage: 6 kg
- Capacité variable automatique

• PROGRAMMES

- Programmes de lavage: Eco 40-60, coton, synthétiques, délicats, laine/soie, 20 min. - 3kg, Outdoor, duvet, repassage facile, anti-allergie
- Options: Lessive liquide, Anti-Allergie, Taches, Rinçage plus, Gain de temps, Départ différé

• CONFORT ET SÉCURITÉS

- Soft opening (ouverture douce du tambour)
- Arrêt du tambour en position haute
- Filtre en façade
- Sécurité enfants
- Capteur Aqua-control, Débitmètre
- Sécurité anti-débordement
- Pieds: 2 réglables + 2 roulettes
- ACCESSOIRES compatibles en option
- Anticalcaire magnétique M6WMA102
- Stylo anti-tache à ultrasons E4WMSTPN1

Spécifications techniques

Type de l'appareil	Lave-linge Top	Volts	230
Type d'installation	Pose-libre	Longueur du câble (m)	1.61
Capacité maxi du tambour (kg)	6	Tuyau d'eau / vidange (cm)	150/142
Classe énergétique lavage	A	Pays de fabrication	Pologne
Indice d'efficacité de lavage	1.031	PNC	913 143 689
Consommation en électricité en kWh/100 cycles	42	Code EAN	7333394048031
Consommation en eau en litres/cycle	43	Indice de réparabilité	8.2
Durée du cycle Eco 40-60 pleine charge (h:mn)	3:15		
Durée du cycle Eco 40-60 demi charge (h:mn)	2:35		
Durée du cycle Eco 40-60 quart de charge (h:mn)	2:35		
Classe d'efficacité d'essorage	B		
Vitesse d'essorage maxi (tr/mn)	1151		
Niveau sonore (dB)	78		
Conso. énergétique mode "arrêt" (W)	0.5		
Conso. énergétique mode "Laissé sur marche" (W)	0.5		
Dimensions HxLxP (mm)	903x397x599		
Dimensions emballées HxLxP (mm)	965x435x690		
Poids brut/net (kg)	60 / 58		
Puissance Totale (W)	2100		
Ampérage (A)	10		

